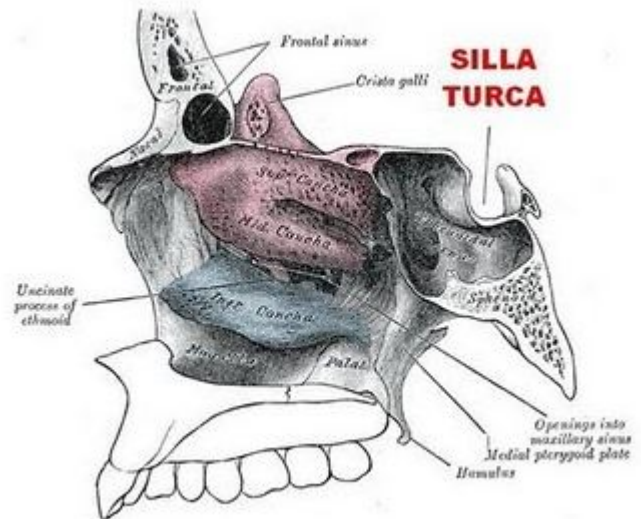


## Silla turca

Nicho en forma de hueco situado en la vertiente endocraneal del [hueso esfenoides](#), en el [cráneo humano](#), que aloja a la [hipófisis](#).



Las cuatro [apófisis clinoides](#) se encuentran en las cuatro esquinas del surco hipofisiario.

Es un nombre muy curioso para una parte del esqueleto, pero se trata, efectivamente, de uno de los huesos que la especie humana tiene en la base del cráneo y cuya función es importante. Su nombre no es casual, pues tiene una curvatura que se asemeja al asiento de una silla, con la forma exacta para cobijar y servir de alojamiento a un órgano clave en la regulación de las hormonas: la hipófisis. Se la llama así porque vista lateralmente tiene el aspecto típico de silla de montar a caballo invertida.

El síndrome de la silla turca vacía ocurre cuando en la resonancia magnética no se aprecia la hipófisis en su lugar.

La forma de la silla turca presenta variaciones anatómicas, que pueden ser denominadas como formas diferenciadas de la silla (en J, en U,), o simplemente silla cóncava, plana y rasa como citan Bruneton et al.:

Sillas cóncavas (58%), superiores a las sillas rasas o planas (32,5%)

Para Ju-Kun et al.(3) (1986), los dos tipos de sillas más evidentes fueron clasificados como redondeadas y ovales.

Meschan 1975, caracteriza las sillas en redondas (24%), ovales (58%) y planas (17,2%)

### Bibliografía

Bruneton JN, Drouilliard JP, Sabatier JC et al. Normal variants of the silla turcica. Radiology 1979;131:99-104.

Ju-Kun C, Jun-Fan T, Luo-Shan D, Hui L. Radiologic analysis of 540 normal chinese silla turcica. Chinese Medical Journal 1986;99:479-84.

Meschan I. An Atlas of Anatomy Basic to Radiology. Philadelphia: W.B.Saunders Company; 1975; 234-348.

From:

<https://neurocirugiacontemporanea.es/wiki/> - **Neurocirugía Contemporánea**  
**ISSN 1988-2661**

Permanent link:

[https://neurocirugiacontemporanea.es/wiki/doku.php?id=silla\\_turca](https://neurocirugiacontemporanea.es/wiki/doku.php?id=silla_turca)

Last update: **2025/05/04 00:00**

