

Encefalocele parietal atrésico

Se trata de pequeñas lesiones por debajo del **cuero cabelludo** que contiene **duramadre**, **tejido fibroso** y **displasia** cerebral.

Epidemiología

En 15 lactantes (10 niños y 5 niñas), representaron el 37,5% de todos los **encefalocelos**. Cuatro encefaloceles, seis meningoceles y cinco cefaloceles atrésicos ¹⁾.

Anatomía patológica

Se cree que representa un verdadero cefalocele involuto (meningocele o encefalocele) conectado a la duramadre a través de un tallo fibroso.

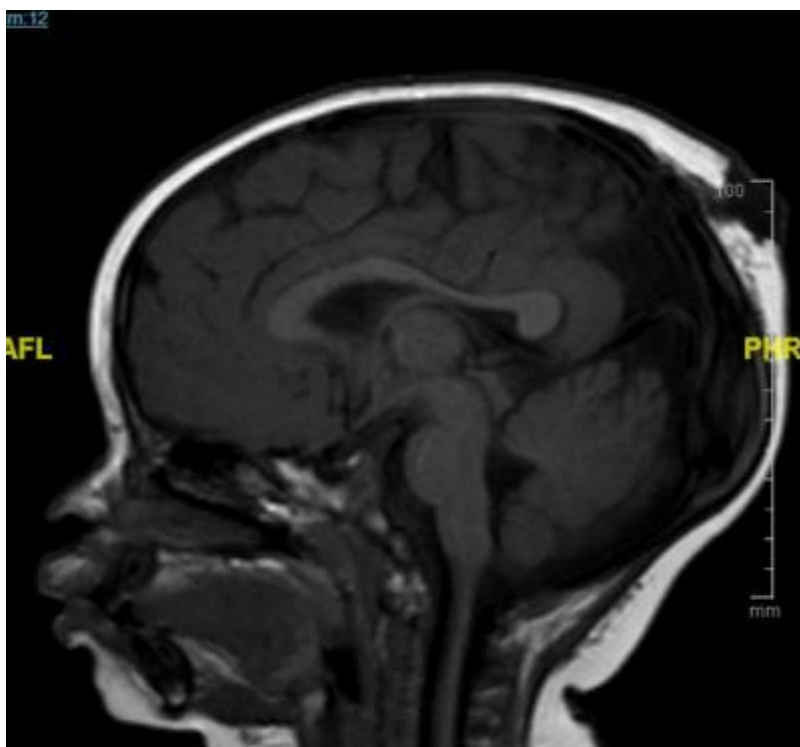
Clínica

Masa palpable parietal en línea media.

Q5442

Niño de 1 años de edad, sin antecedentes de interés que presenta lesión en vertex blanda y de consistencia líquida.

Sin focalidad neurológica.



Encefalocele parietal atrésico, asociado a probable **sinus pericranii**; **Heterotopia** cortical subependimaria. Hipoplasia/ variante anatómica del cuerpo del **cuerpo calloso**.

Incisión parietooccipital bordeando defecto cutáneo. Excisión quirúrgica de encefalocele atrésico y lipoma que le rodea. Cierre por planos.

Buena evolución postoperatoria.

1)

Yokota A, Kajiwara H, Kohchi M, Fuwa I, Wada H. Parietal cephalocele: clinical importance of its atretic form and associated malformations. J Neurosurg. 1988 Oct;69(4):545-51. PubMed PMID: 3418387.

From:

<https://neurocirugiacontemporanea.es/wiki/> - **Neurocirugía Contemporánea** ISSN 1988-2661

Permanent link:

https://neurocirugiacontemporanea.es/wiki/doku.php?id=encefalocele_parietal_atresico

Last update: **2025/05/03 23:58**

